



Neuer HMF-Ladekran in der 47 m/t Klasse

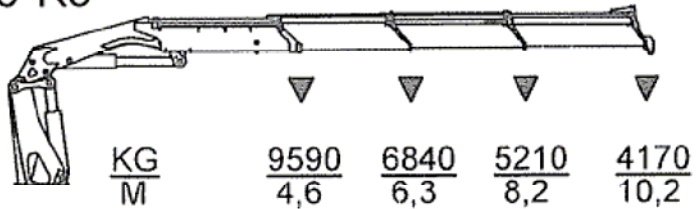


- power to lift.

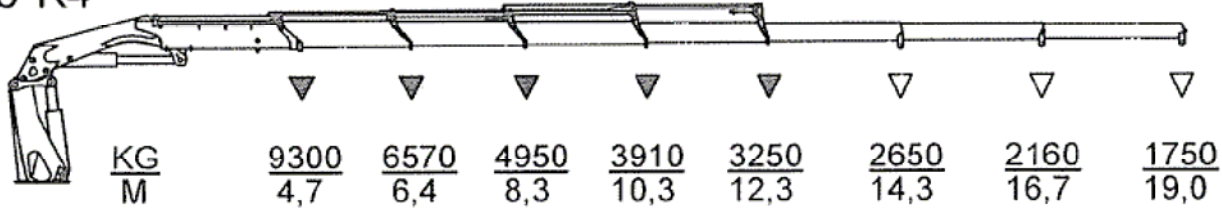


Traglastdiagramm HMF 4720 K3 – K5

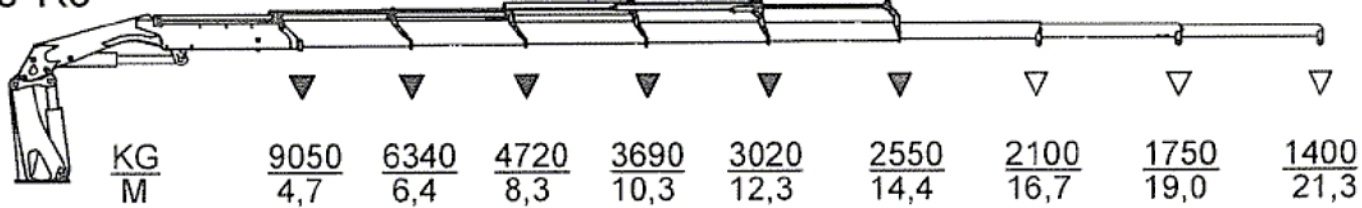
4720-K3



4720-K4



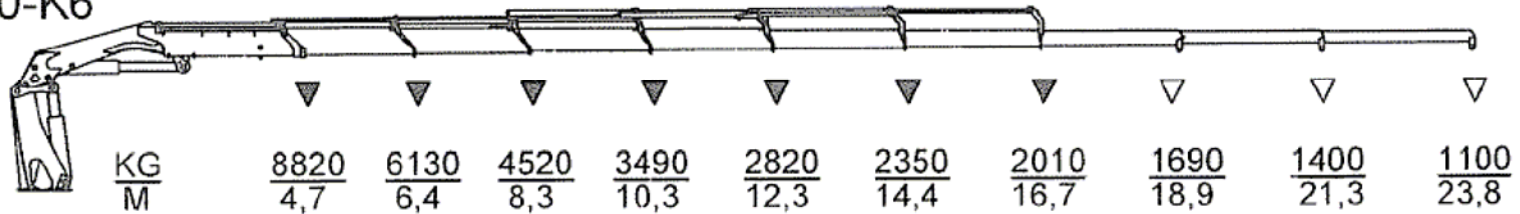
4720-K5



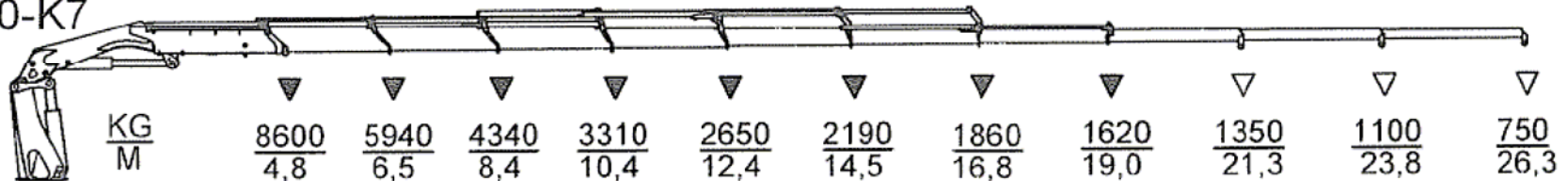


Traglastdiagramm HMF 4720 K6 – K8

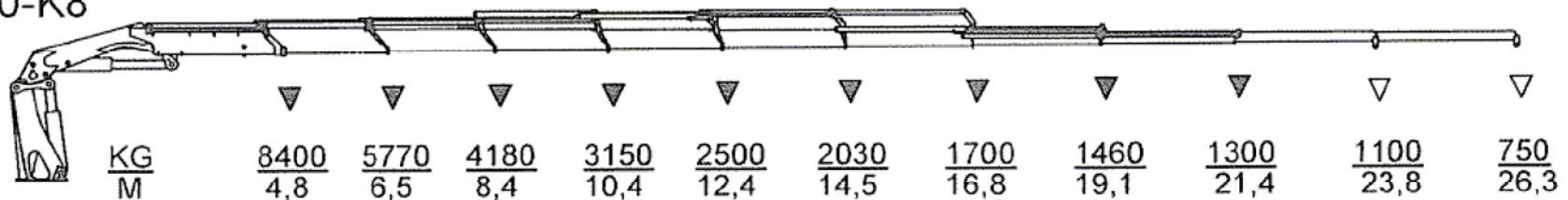
4720-K6



4720-K7



4720-K8



- power to lift.



Grundausrüstung und Zubehör

- Hydraulische Reichweiten K2 - K8 / 8.24 m bis 21.45 m
- Manuelle Verlängerungen bis 26.30 m
- Kniehebelgelenk an Hub- und Knickarm
- Knickarm-Überknick 15°
- Drehbereich endlos mit hydraulischem Schwenkmotor
- Hydraulische Stützensauszüge 5.50 m / 6.40 m / 7.70 m
- Abstützzylinder fest / 20° schwenkbar / 180° hydraulisch hochschwenkbar
- Stützbeinbedienung manuell oder über Funkfernsteuerung
- Greifereinrichtung
- Seilwinde 2.5 to / 3.2 to
- Zusatzgelenk Fly-Jib
- Stand-Sicherheitssystem EVS
- Funkfernsteuerung bis 8 Funktionen
- Info-Center